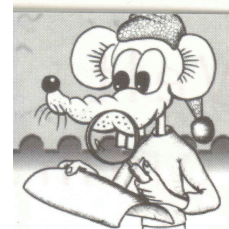




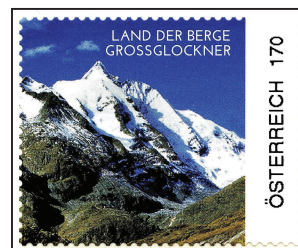
Philatelistisches Wissen

Automatenmarken international



Österreich erste Ausgabe
Erstverwendungstag 1.6.1983

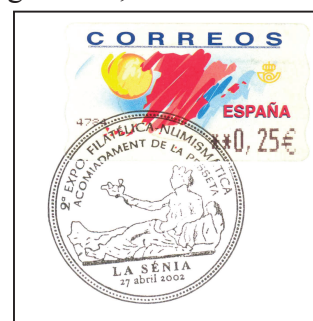
Österreich derzeit – zwei Arten



Vor einigen Wochen hat ein Bub einen ausländischen Briefumschlag in die Jugendgruppe mitgebracht, der zwei ganz gleich aussehende Briefmarken trug. Diese unterschieden sich nur dadurch, dass verschiedene Nennwerte aufgedruckt waren. Die Sache haben wir uns natürlich genauer angesehen. Dabei konnten wir feststellen, dass es sich um Automatenmarken handelte.

Wir hatten schon einmal davon gesprochen, dass Automatenmarken eine spezielle Art von Briefmarken sind, bei welcher der Käufer den Nennwert teilweise selbst bestimmen kann. Diese Marken sind in Österreich entweder an einem Automaten im Philatelieshop, einer Postfiliale oder bei Briefmarkenausstellungen erhältlich.

Die erste Automatenmarke weltweit wurde 1969 in Frankreich gedruckt, in Österreich 1983. Seither sind viele andere Länder dazugekommen, die ATM (so sagen die Profis dazu) herausgeben. Viele davon sind Selbstklebmarken. Alle diese Postwertzeichen verwenden eine Grundmarke, auf die der Automat die Wertstufe aufdruckt. Diese Grundmarke kann ein Muster oder ein Bild zeigen, oder auch ganz weiß sein. Manche Staaten wechseln nur selten das Bild auf der Grundmarke, andere jedoch, speziell Spanien, bringen immer wieder neue Motive. Bei dieser Gelegenheit muss darauf hingewiesen werden, dass die spanischen Automatenmarken einen Klebstoff tragen, der es unmöglich macht, die Marke ohne Beschädigung vom Papier abzulösen. Daher wird empfohlen, in solchen Fällen den Umschlag oder die Karte als Ganzstück aufzubewahren. Wenn es keine andere Möglichkeit gibt, kann man eventuell einen Briefausschnitt anfertigen, indem man ein Stück aus dem Umschlag herausschneidet – aber so, dass der Stempel möglichst ganz zu sehen ist und rundherum ein Papierrand von mindestens 1 cm bestehen bleibt.



Automatenmarken sind willkommene Bestandteile von Länder- und Motivsammlungen.



Deutschland derzeit



Schweiz 2001-2005 Mischfrankaturen mit anderen Marken sind nicht häufig!

Du kannst aber auch eine reine ATM-Sammlung zusammenstellen.